



ENERGIA POSITIVA[®]

Accendi la TUA energia

La Nuova Cooperativa
Elettrica Italiana

www.energia-positiva.it



A large, light grey, stylized plus sign icon with rounded ends, positioned to the left of the text.

CHI SIAMO

Un **Team giovane, motivato, preparato** e con un **grande sogno**: rendere le persone **più consapevoli dei propri consumi** e mettere a loro disposizione un **mezzo concreto per incentivare l'utilizzo di energia 100% rinnovabile**.

A large, light grey, stylized plus sign icon with rounded ends, positioned to the left of the text.

COME

Utilizzando il **principio della Condivisione Energetica** e proponendo sul mercato un **servizio altamente partecipato, democratico e innovativo**.

A large, light grey, stylized plus sign icon with rounded ends, positioned to the left of the text.

PERCHÈ

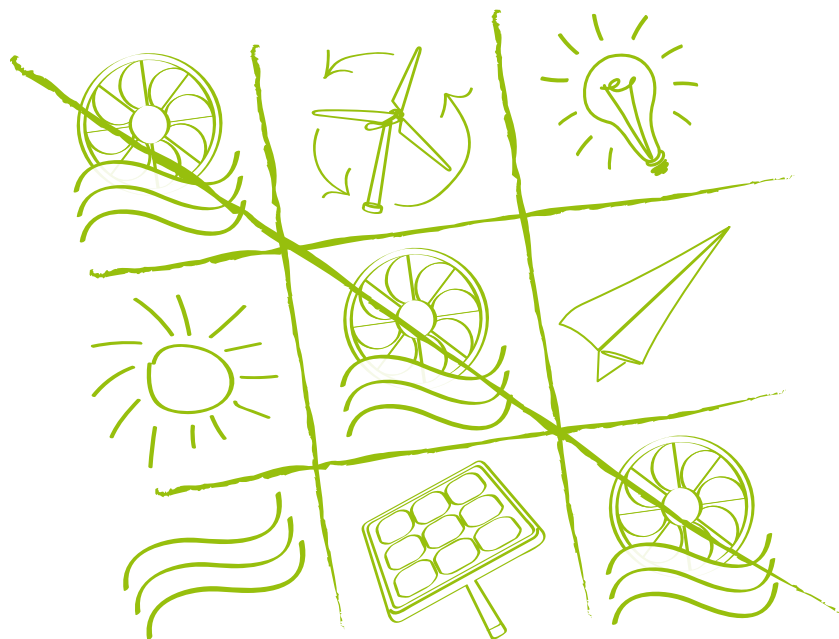
Perché vogliamo prenderci **la responsabilità di rendere il mondo un posto migliore**.



DIVENTA PRODUTTORE DELLA TUA ENERGIA

Energia Positiva compra **piccoli impianti fotovoltaici, eolici e idroelettrici già presenti sul territorio nazionale**, li propone sulla sua **piattaforma informatica** dando la possibilità ai soci di:

- sottoscrivere le quote che preferiscono
- costruire il loro **«impianto virtuale»** in tutta libertà, con l'obiettivo finale di produrre l'energia che consumeranno





SCEGLI DOLOMITI ENERGIA: IL NOSTRO PARTNER ENERGETICO

Energia Positiva si occuperà delle pratiche di cambio fornitore energetico, **volturando i contratti dei singoli soci verso il suo partner Dolomiti Energia S.p.A.**, soggetto incaricato del **ritiro dell'energia prodotta** dagli impianti fotovoltaici, eolici e idroelettrici in capo alla cooperativa.

Dolomiti Energia assicurerà all'utente una fornitura di **energia al 100% rinnovabile e certificata** grazie alla sua pluriennale esperienza nel settore.

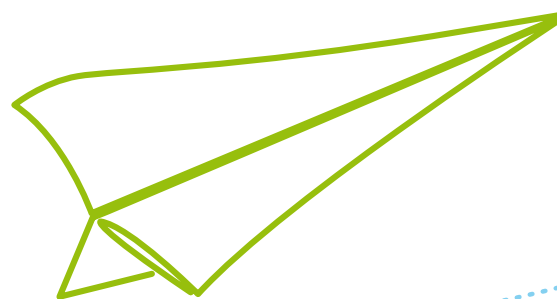


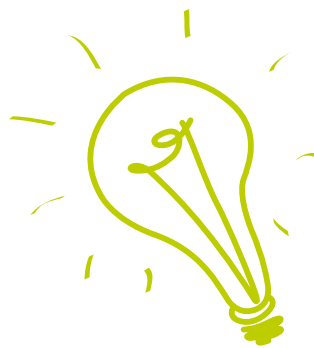
#NOISIAMO

IL NOSTRO AMBIENTE

... E DIMENTICATI DI AVERE UNA BOLLETTA

- **Energia Positiva prenderà in carico non solo la gestione amministrativa, ma anche il relativo pagamento delle bollette** dei propri soci, grazie al rapporto di stretta collaborazione instaurato con **Dolomiti Energia S.p.A.**
- Alla fine di ogni anno, **verificherà il conguaglio (a favore della cooperativa o del socio) confrontando le bollette pagate** con il ritorno degli «**impianti virtuali**» dei singoli soci.





COME FUNZIONA?

È davvero semplice!

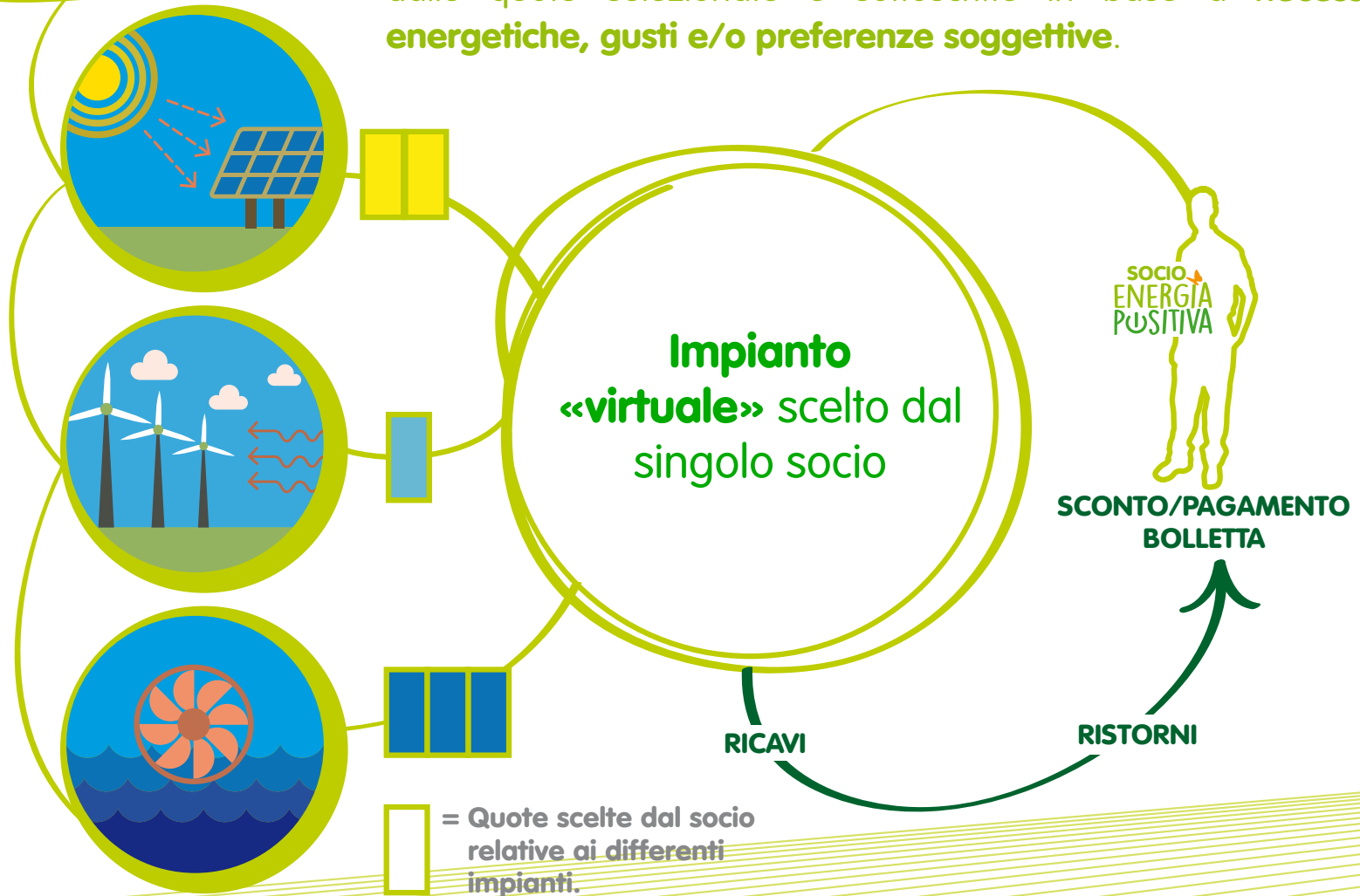
- 1. Associati alla cooperativa Energia Positiva attraverso il portale web**
- 2. Ricevi l'abilitazione ad operare (User & Password)**
- 3. Scegli le quote degli impianti più in linea con le tue necessità/gusti/preferenze**
- 4. Effettua il bonifico dell'importo relativo**
- 5. Passa a Dolomiti Energia**
(nostro Partner Energetico) in pochi e semplici passi grazie al supporto della cooperativa
- 6. Ricevi la bolletta e la cooperativa te la paga**
(con relativo conguaglio a fine anno)



IL NOSTRO MODELLO

Energia Positiva permette, a tutte le persone che lo richiedono, di costruirsi il proprio **“impianto rinnovabile virtuale”**, composto dalle quote selezionate e sottoscritte in base a **necessità energetiche, gusti e/o preferenze soggettive**.

Impianti di produzione di energia rinnovabile di proprietà





ECCO UN ESEMPIO

Sottoscrivendo 10 quote di un impianto presente sul nostro sito, con le seguenti caratteristiche:

- 15 Anni di vita utile residua
- Costo unitario quota: 500€
- Ritorno medio/quota: 25€(5%)

SPESA PER L'ACQUISTO DI 10 QUOTE (500€X10)

- Un ritorno annuo di 250€ (25€X10 quote) per 15 anni
- Il capitale iniziale investito al termine della vita utile dell'impianto (15 anni)
- Il 50% di sconto d'imposta IRPEF*

*Energia Positiva gode di particolari trattamenti fiscali essendo **PMI innovativa**

| | |
|-----------|----------|
| - 5.000 € | SPESA |
| + 3.750 € | RECUPERO |
| + 5.000 € | |
| + 2.500 € | |

Ma soprattutto, incentiverai l'utilizzo di energia elettrica proveniente da fonti rinnovabili.



COSA CI RENDE UNICI?

- La nostra offerta: **multiforme** (fotovoltaico, eolico, idro), **modulabile nel tempo** e basata su impianti di **piccole/medie dimensioni**
- **Approccio aperto e democratico**
- **Libertà di gestione:** il socio/utente potrà decidere cosa fare con le quote acquisite sul portale (incrementarle, ridurle, venderle, scambiarle, etc.)
- **Forma cooperativa low-cost** per massimizzare il ritorno ai soci e minimizzare i fattori di rischio
- **Struttura bank-free:** cerchiamo di evitare qualsiasi finanziamento bancario

La prima cooperativa startup innovativa del Piemonte

ALCUNI NUMERI

IL MERCATO OBIETTIVO
secondo noi potrebbe valere:



- Almeno **500.000** potenziali clienti
- Capaci di effettuare un **investimento medio di 7.000 euro**
- Per diventare **proprietari** di un **impianto** di produzione di **Energia Condivisa**
- **Ed abbattere così la propria spesa energetica**

**TI PIACE LA NOSTRA INIZIATIVA?
HAI ANCORA DEI DUBBI?**



Contattaci per qualsiasi informazione
info@energia-positiva.it / supporto@energia-positiva.it
tel. 011 19911770

www.energia-positiva.it