



ENERGIA POSITIVA[®]

Accendi la TUA energia

La Nuova Cooperativa
Elettrica Italiana

www.energia-positiva.it



A large, light grey, stylized plus sign icon with rounded ends.

CHI SIAMO

Un **Team giovane, motivato, preparato** e con un **grande sogno**: rendere le persone **più consapevoli dei propri consumi** e mettere a loro disposizione un **mezzo concreto per incentivare l'utilizzo di energia 100% rinnovabile**.

A large, light grey, stylized plus sign icon with rounded ends.

COME

Utilizzando il **principio della Condivisione Energetica** e proponendo sul mercato un **servizio altamente partecipato, democratico e innovativo**.

A large, light grey, stylized plus sign icon with rounded ends.

PERCHÈ

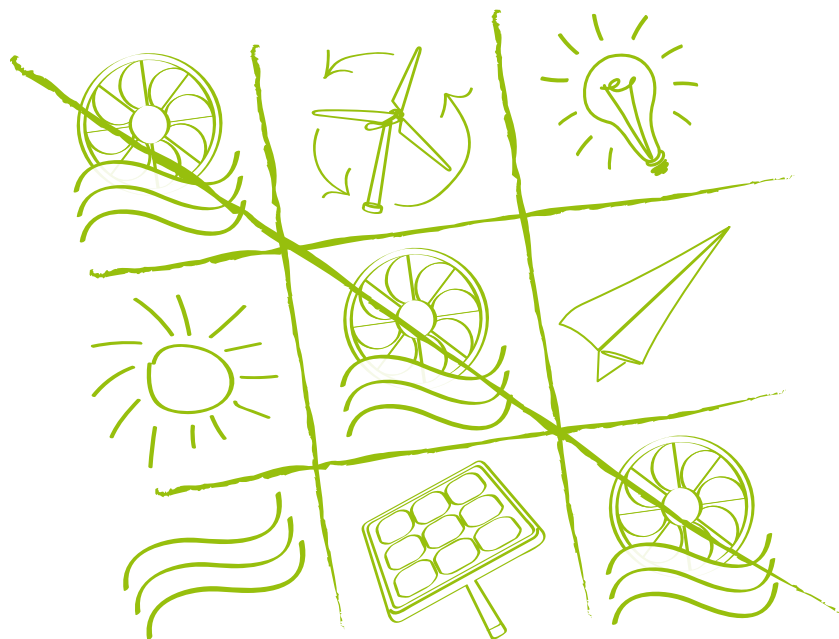
Perché vogliamo prenderci **la responsabilità di rendere il mondo un posto migliore**.



DIVENTA PRODUTTORE DELLA TUA ENERGIA

Energia Positiva compra **piccoli impianti fotovoltaici, eolici e idroelettrici già presenti sul territorio nazionale**, li propone sulla sua **piattaforma informatica** dando la possibilità ai soci di:

- sottoscrivere le quote che preferiscono
- costruire il loro **«impianto virtuale»** in tutta libertà, con l'obiettivo finale di produrre l'energia che consumeranno





SCEGLI DOLOMITI ENERGIA: IL NOSTRO PARTNER ENERGETICO

Energia Positiva si occuperà delle pratiche di cambio fornitore energetico, **volturando i contratti dei singoli soci verso il suo partner Dolomiti Energia S.p.A.**, soggetto incaricato del **ritiro dell'energia prodotta** dagli impianti fotovoltaici, eolici e idroelettrici in capo alla cooperativa.

Dolomiti Energia assicurerà all'utente una fornitura di **energia al 100% rinnovabile e certificata** grazie alla sua pluriennale esperienza nel settore.

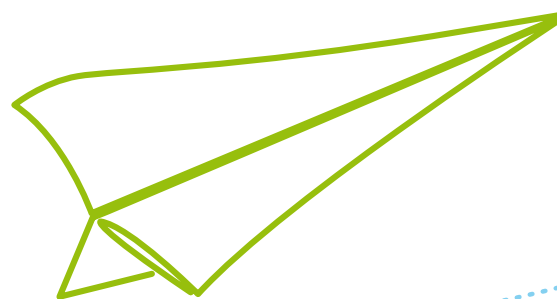


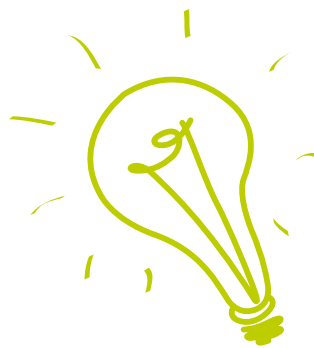
#NOISIAMO

IL NOSTRO AMBIENTE

... E DIMENTICATI DI AVERE UNA BOLLETTA

- **Energia Positiva prenderà in carico non solo la gestione amministrativa, ma anche il relativo pagamento delle bollette dei propri soci, grazie al rapporto di stretta collaborazione instaurato con Dolomiti Energia S.p.A.**
- **Alla fine di ogni anno, verificherà il conguaglio (a favore della cooperativa o del socio) confrontando le bollette pagate con il ritorno degli «impianti virtuali» dei singoli soci.**





COME FUNZIONA?

È davvero semplice!

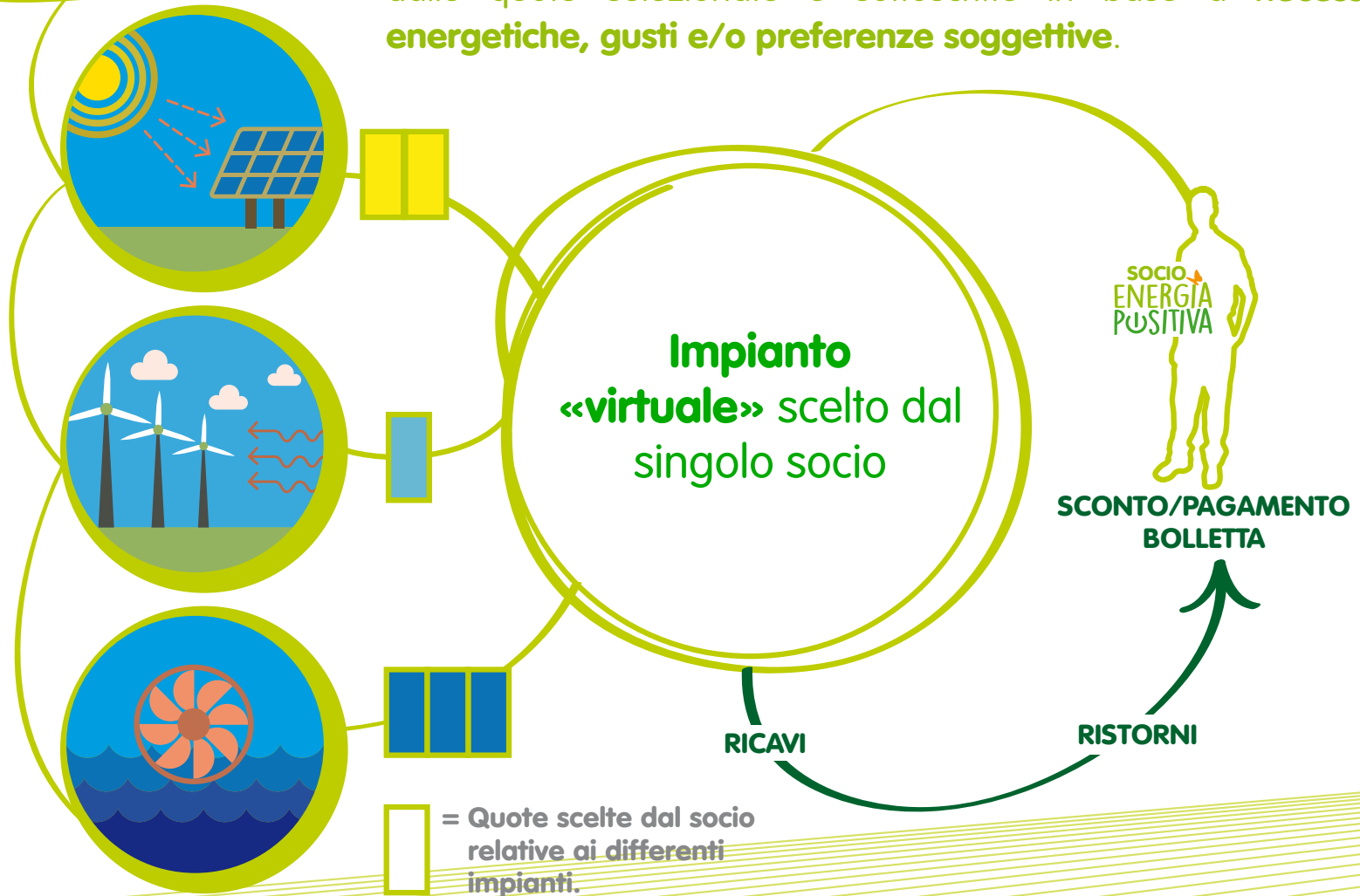
- 1. Associati alla cooperativa Energia Positiva attraverso il portale web**
- 2. Ricevi l'abilitazione ad operare (User & Password)**
- 3. Scegli le quote degli impianti più in linea con le tue necessità/gusti/preferenze**
- 4. Effettua il bonifico dell'importo relativo**
- 5. Passa a Dolomiti Energia**
(nostro Partner Energetico) in pochi e semplici passi grazie al supporto della cooperativa
- 6. Ricevi la bolletta e la cooperativa te la paga**
(con relativo conguaglio a fine anno)



IL NOSTRO MODELLO

Energia Positiva permette, a tutte le persone che lo richiedono, di costruirsi il proprio **"impianto rinnovabile virtuale"**, composto dalle quote selezionate e sottoscritte in base a **necessità energetiche, gusti e/o preferenze soggettive**.

Impianti di produzione di energia rinnovabile di proprietà





ECCO UN ESEMPIO

Sottoscrivendo 10 quote di un impianto presente sul nostro sito, con le seguenti caratteristiche:

- 15 Anni di vita utile residua
- Costo unitario quota: 500€
- Ritorno medio/quota: 25€(5%)

SPESA PER L'ACQUISTO DI 10 QUOTE (500€X10)

- Un ritorno annuo di 250€ (25€X10 quote) per 15 anni
- Il capitale iniziale investito al termine della vita utile dell'impianto (15 anni)
- Il 30% di sconto d'imposta IRPEF*

*Energia Positiva gode di particolari trattamenti fiscali essendo **startup innovativa**

- 5.000 €	SPESA
+ 3.750 €	RECUPERO
+ 5.000 €	
+ 1.500 €	

Ma soprattutto, incentiverai l'utilizzo di energia elettrica proveniente da fonti rinnovabili.



COSA CI RENDE UNICI?

- La nostra offerta: **multiforme** (fotovoltaico, eolico, idro), **modulabile nel tempo** e basata su impianti di **piccole/medie dimensioni**
- **Approccio aperto e democratico**
- **Libertà di gestione:** il socio/utente potrà decidere cosa fare con le quote acquisite sul portale (incrementarle, ridurle, venderle, scambiarle, etc.)
- **Forma cooperativa low-cost** per massimizzare il ritorno ai soci e minimizzare i fattori di rischio
- **Struttura bank-free:** cerchiamo di evitare qualsiasi finanziamento bancario

La prima cooperativa startup innovativa del Piemonte

ALCUNI NUMERI

IL MERCATO OBIETTIVO
secondo noi potrebbe valere:



- Almeno **500.000** potenziali clienti
- Capaci di effettuare un **investimento medio di 7.000 euro**
- Per diventare **proprietari** di un **impianto** di produzione di **Energia Condivisa**
- **Ed abbattere così la propria spesa energetica**

**TI PIACE LA NOSTRA INIZIATIVA?
HAI ANCORA DEI DUBBI?**



Contattaci per qualsiasi informazione
info@energia-positiva.it / supporto@energia-positiva.it
tel. 011 19911770

www.energia-positiva.it